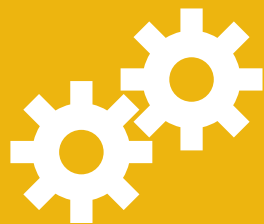
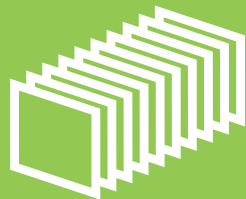


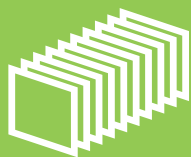
sigma-rhnet

SOLUTION TRANSVERSE DE GESTION
DES RESSOURCES HUMAINES



SIGMA-RH France

DYNAMISER LA GESTION DES RESSOURCES HUMAINES!



SIRH COMPLET

- Dossier salarié
- Bases de données économiques et sociales
- Gestion des masses salariales
- Self-Service
- Suivi des demandes des salariés
- Recrutement
- Talents, GEPC, formation
- Campagnes d'entretiens
- Onboarding
- GTA, badgeage, planning
- Absences
- Accidents du travail
- Maladies professionnelles
- Risques professionnels
- Pénibilité



FLEXIBILITÉ

- Personnalisez votre appli
- Import et export de données
- Workflows
- Soyez autonomes



GÉOLOCALISATION

- Augmenter la satisfaction de vos salariés
- Facilitez le recrutement
- Repérez les accidents et les risques
- Diminuez les taux de roulement



AUTOMATISATION

- Créateur de valeur ajoutée
- Libérez-vous des tâches ennuyeuses
- Soyez au centre des décisions



RAPPORTS, PORTAILS, GRAPHIQUES ET TABLEAUX DE BORD

- Générateur 100% intégré
- Outil de BI intégré
- Données sécurisées et contrôlées
- Créez vos propres éditions et graphiques



SIGMA-RH.net, la solution transversale, intégrée et évolutive en réponses aux nouveaux défis de gestion du Capital Humain

Parce que la gestion d'une entreprise nécessite par essence une démarche globale, et parce que la Fonction RH est un creuset de spécialités aussi importantes les unes que les autres, nous avons choisi d'y répondre de façon transversale et évolutive, avec un soin particulier porté à la sécurisation et au partage de l'information. La réponse aux nouveaux enjeux RH est à ce prix.

Aux attentes d'agilité et de précision des dirigeants et managers d'aujourd'hui, nous répondons par une solution totalement intégrée, facile à implanter à l'international et capable de traiter chaque problématique RH de façon spécifique (modularité) et en totale interaction avec les autres processus (transversalité).

SIGMA-RH.net est la concrétisation de cette démarche. Entièrement basée sur les technologies Internet, notre solution permet de visualiser les informations en temps réel, anticiper les besoins, valoriser les ressources, accélérer les décisions, automatiser les tâches, analyser les données et augmenter la productivité de l'organisation.



Depuis 1992, SIGMA-RH se spécialise dans le développement, la commercialisation, l'implantation et le support de sa solution intégrée de gestion des processus RH pour les moyennes et grandes entreprises en Europe, aux USA et au Canada.

SIGMA-RH édite l'application SIGMA-RH.net, une solution Web de gestion du Capital Humain. Cette solution qui se distingue par sa transversalité et sa modularité est utilisée quotidiennement par de nombreuses PME-PMI et grandes entreprises à travers le monde.

SIGMA-RH contribue activement au succès de ses clients

Acteur majeur sur son marché, SIGMA-RH s'est donnée comme mission de concevoir, à partir des technologies Web, des solutions logicielles transversales et intégrées qui anticipent les attentes de ses clients leur permettant d'atteindre leurs objectifs corporatifs plus rapidement et à meilleur coût.

SIGMA-RH.net s'adapte aux besoins et aux processus

Les entreprises souhaitant améliorer leurs processus RH et les optimiser sélectionnent la solutions SIGMA-RH.net. La souplesse et la rapidité de déploiement à travers l'ensemble des métiers RH, fait de SIGMA-RH.net une solution adaptée au contexte de chaque client en quelques paramétrages. Vous souhaitez un nouvel écran, un nouveau workflow, un nouvel état ? L'adaptabilité est telle que vous pourrez avoir l'impression que l'application a été développée spécifiquement pour votre entreprise.

Mission

SIGMA-RH s'est donnée comme mission de ne pas imposer aux entreprises une approche cloisonnée de leurs problématiques RH. Elles ont le choix de les traiter de façon modulaire tout en ayant une forte garantie d'évolutivité et d'interaction avec les autres processus. Accompagner les moyennes et grandes entreprises dans la gestion globale de leurs processus RH en leur proposant une solution intégrée, fiable et évolutive permettant d'optimiser les échanges d'informations: tel est notre engagement.

Approche

SIGMA-RH s'est toujours démarquée par son approche client très proactive lors de la définition des besoins et de l'analyse des processus. Ces étapes primordiales constituent les fondements d'un projet réussi. Toutes les analyses de nos clients passent par un rigoureux processus, structuré et éprouvé.

La relation de confiance qui se construit entre le client et SIGMA-RH est à la base de tous nos projets. Le style de gestion des dirigeants se traduit par une organisation souple, lui permettant de s'adapter aux besoins de chacun de ses clients, mais aussi du marché. L'innovation et le service client ont toujours été au centre de nos préoccupations.

Le capital humain : la valeur ajoutée de SIGMA-RH France

La société édite des solutions logicielles qui répondent aux besoins et solutionnent les problématiques RH de ses clients. La clé de notre succès : des professionnels compétents, formés et impliqués dans la réalité de la clientèle. La sélection des collaborateurs et des partenaires s'effectue dans le même esprit afin d'assurer l'homogénéité des équipes multidisciplinaires qui constituent le cœur de l'entreprise.

Une mission, une vision et des valeurs fondamentales!

Quelques références

Plusieurs sociétés utilisent notre solution de gestion des processus RH : SIGMA-RH.net. Voici quelques clients en Europe, en Amérique et en Afrique.



GESTION ADMINISTRATIVE 360°

TRANSVERSALITÉ ET TECHNOLOGIES

Véritable outil de pilotage des ressources et des talents, SIGMA-RH.net apporte à la Fonction RH les outils lui permettant de contribuer pleinement à la réalisation des ambitions de l'entreprise:

- **Centralisation, normalisation et diffusion** de l'information grâce à sa base de données unique et aux outils d'automatisation;
- **Implication des collaborateurs** de l'entreprise par le biais de RH Self-Service et de la décentralisation des tâches;
- **Capacité à accompagner les décisions stratégiques** en produisant l'information clé au bon moment grâce à l'outil de reporting intégré;
- **Pertinence et globalité** des problématiques RH traitées **dans une seule et même application**;
- **Échange de données**;
- **Vecteur de communication**, SIGMA-RH.net peut échanger uni ou bi directionnellement avec d'autres systèmes. Fini la double-saisie, centralisez l'entrée des informations dans SIGMA-RH.net et poussez-les stratégiquement vers vos autres systèmes. Vos autres applications renferment des données que vous désirez rapatrier ? Pas de souci, SIGMA-RH.net va se synchroniser avec toutes les applications désignées, aux fréquences souhaitées.



GÉOLOCALISATION

Ergonomique, puissant et facile d'utilisation, SIGMA-RH.net s'inscrit dans un double objectif de centralisation de l'information RH et d'ouverture à l'ensemble des acteurs de l'entreprise : dirigeants, direction des Ressources Humaines, spécialistes métiers RH, managers opérationnels et salariés.

La diversité et la transversalité des processus traités dans SIGMA-RH.net exige une ergonomie homogène et épurée, ainsi qu'une grande capacité de stockage, d'exploitation et de diffusion de l'information.

Les essentiels RH

- Une fiche Salarié complète pour l'administration du personnel;
- Une structure administrative intégrée à l'application, capable de reproduire fidèlement votre organigramme d'entreprise grâce à son arborescence allant jusqu'à 12 niveaux hiérarchiques;
- Une structure organisationnelle qui permet de structurer votre référentiel de poste et de métiers ainsi que les échelles salariales;
- Le dossier individuel, véritable tableau de bord de l'employé, associé aux outils de Gestion Express, de suivi des mouvements de structure et de recherche de personnel;
- Un générateur de rapports, de portails, d'états et de graphiques prédéfinis, personnalisés et automatisables;
- Un outil de gestion des workflows totalement configurable et personnalisable;
- Un espace de travail proposant un agenda personnel, la gestion des notes automatiques et d'alertes;
- Une aide précieuse à la gestion administrative avec des modèles de documents et des questionnaires personnalisables.

Une gestion décentralisée permettant à vos Salariés d'interagir directement via le Self-Service.

Mode SaaS dans le nuage ou en acquisition de licence ?

Vous privilégiez des solutions en mode SaaS dans le nuage ou préférez-vous l'acquisition de licence et l'installation dans vos locaux ? SIGMA-RH.net est proposé dans les deux modes.

Le nuage

Nos environnements d'hébergement sont de toute dernière génération. Les données sont hébergées en Europe dans le respect des exigences de la CNIL. Nos sites d'hébergement sont redondants et les plus hauts niveaux de sécurités y sont maintenus.

SIGMA-RH.net est proposé en mode SaaS depuis 2005 et les taux de disponibilité moyens ont été de plus de 99.99 %. Une solution sûre, sécuritaire et sans soucis.

Acquisition de licence

SIGMA-RH.net peut aussi être acquis par achat de licence conventionnel et installé sur vos serveurs dans votre environnement.

Le dossier individuel : visibilité optimale et données actualisées

La fiche d'un employé dans SIGMA-RH.net regroupe l'ensemble des informations de chaque collaborateur. Cette fiche est organisée en plusieurs fenêtres flottantes regroupant les données de façon thématique et homogène :

- Informations personnelles sur le salarié, sa situation familiale;
- Organisation, historiques, affectations, emplois, formations, compétences, disponibilités;
- Informations sur l'emploi, la rémunération, le détail des compteurs, des feuilles de temps;
- Gestion des contrats de travail, des postes et des compétences;
- Gestion électronique des documents (GED);
- Documents types avec fusion.



La Gestion Express: un espace privilégié pour le gestionnaire

Accessible directement depuis le menu de l'application ou de la fiche du salarié, la Gestion Express vous propose une vision globale des événements du collaborateur sélectionné. Le manager dispose d'un espace privilégié de consultation d'informations utiles à la gestion quotidienne, selon ses droits d'accès et les modules déployés.

- Absences et congés;
- Accidents du travail;
- Expositions accidentelles;
- Maladies professionnelles;
- Entretiens et évaluations;
- Inscription à des listes d'attente ou à des sessions de formation;
- Premiers soins;
- Plans de formation;
- Recrutement.

La Gestion Express est également un espace de saisie particulièrement efficace étant donné la **vision globale** qu'elle offre.

Pilotage de la masse salariale

Avec les fonctionnalités de simulation et projection des salaires, il est possible d'anticiper et de projeter les évolutions aux masses salariales :

- Simulation des augmentations de salaires sur des populations;
- Un nombre infini de scénarios de simulation;
- Suivi des budgets d'augmentations;
- Approbation des augmentations par workflows.

Gestion des demandes de vos salariés et de votre CSP

SIGMA-RH.net propose une solution complète pour vous permettre de suivre efficacement les demandes diverses de vos salariés :

- Solution libre-service pour vos salariés pour effectuer des demandes;
- Suivi complet des échanges entre le service RH et les salariés;
- Workflows et alertes configurables;
- Adaptabilité des workflows en fonction des types de demandes;
- Construction d'une base de connaissance vous aidant à réduire les demandes atteignant le service RH.

L'Assistant Personnel SIGMA (APS) : augmenter la productivité collective...

L'Assistant Personnel SIGMA (APS) est l'un des outils de référence de RH Base : il élimine les tâches sans valeur ajoutée en automatisant toutes les actions récurrentes ou prévisibles de la fonction RH.

Simple à paramétrer, l'APS permet de définir, pour une tâche donnée, le moment, la fréquence, et les conditions dans lesquelles elle doit être exécutée. L'éventail des tâches automatisables est particulièrement intéressant :

- Ajustement des compteurs et du suivi des heures travaillées;
- Alertes sur échéances : fin de période d'essai, mise à jour des compétences ou habilitations, etc.;
- Génération et diffusion par mail d'états, statistiques, graphiques ou listes;
- Analyse des données : suivi des formations, taux d'accidents, évaluations des risques, etc.;
- Envoi de rappels aux salariés sur des événements planifiés : convocations aux sessions de formation, informations d'absences, etc.;
- Création et diffusion de documents administratifs formalisés selon vos modèles (modèles de contrats, confirmation d'embauche, etc.).

Les gains de productivité avec l'APS sont importants : vos équipes RH dégagent du temps utile à la création de valeur ajoutée en se consacrant à des missions plus stratégiques.

... Et individuelle

Base de données économiques et sociales

De par le Décret n° 2013-1305 du 27 décembre 2013 relatif à la base de données économiques et sociales, il est désormais imposé aux sociétés la mise en place de la BDES depuis juin 2014 et plus de **60 types d'indicateurs sont exigés**.

SIGMA-RH.net vous permet une mise en conformité assurée sur ce domaine par une solution rapidement déployée et facile à administrer. Faisant partie d'une solution intégrée et transverse, ce module utilise vos données RH existantes et gère la BDES de façon centralisée, avec une possibilité de décentralisation vers les acteurs impliqués. Soyez alerté lorsqu'un des utilisateurs ajoute ou modifie une donnée de la BDES afin d'en valider le contenu. C'est une obligation, voyez-y rapidement.

TALENTS

FORMATION, CARRIÈRE, GPEC, RECRUTEMENT ET ONBOARDING

SOLUTION GLOBALE DE GESTION DES TALENTS

Cette suite vous propose une gamme de fonctionnalités permettant d'optimiser la gestion de votre capital humain par le biais des processus tels que la gestion du recrutement des plans de formation et de la Gestion Prévisionnelle des Emplois et des Compétences (GPEC). À partir d'un référentiel centralisé de données stratégiques (dossiers individuels, référentiel des postes et métiers, souhaits de formations, campagnes d'entretiens, etc.) notre solution vous permet de bâtir une offre de contenu de formation et d'évolution de carrière en toute cohérence avec l'environnement concurrentiel de votre entreprise, ses choix stratégiques et ses contraintes budgétaires.

Pour vous assister au respect de la nouvelle réglementation mise en place par la dernière réforme (entretiens de professionnalisation, bilans de compétences, etc.), il en résulte une couverture fonctionnelle particulièrement complète des principaux périmètres de gestion des talents :

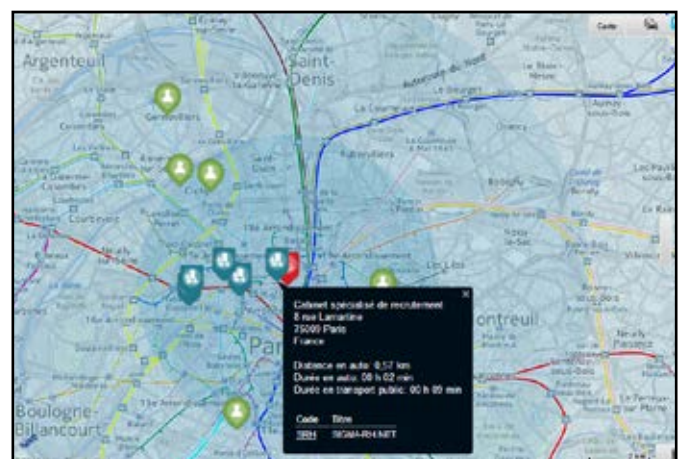
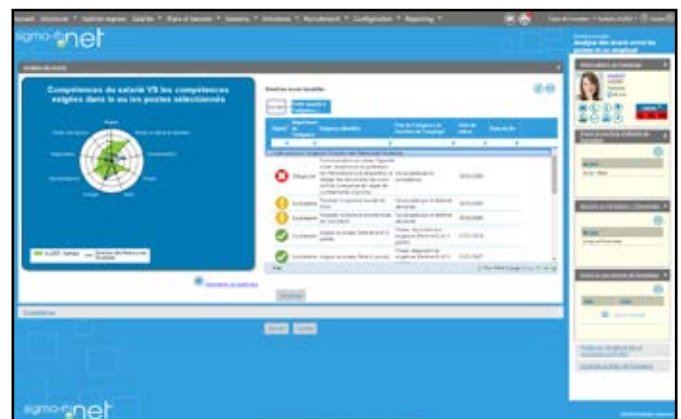
- Gestion du recrutement;
- Gestion de la formation professionnelle;
- Gestion des campagnes d'entretiens;
- Aide aux déclarations administratives et fiscales.

Gestion de la formation professionnelle

SIGMA-RH.net gère entièrement le processus de formation en tenant compte du référentiel de compétences, des exigences sur les postes et des plans d'évolution individuels. Les fonctionnalités proposées sont évolutives et vous garantissent une parfaite conformité avec les différents accords issus des négociations paritaires.

L'utilisateur bénéficie d'une assistance durant toutes les étapes clés :

- Recueil des besoins individuels et collectifs de formation;
- Construction, simulation et suivi du plan de formation sur une base annuelle ou pluri - annuelle;
- Création et mise à disposition des catalogues de cours;
- Gestion automatisée des sessions : demandes en self - service avec circuit de validation, gestion de listes d'attente, planification des sessions, etc.;
- Suivi des budgets (prévisionnel, engagé, réalisé);
- Gestion automatisée des évaluations à chaud et à froid (avec questionnaire personnalisé et intégré à l'application);
- Attribution automatisée ou manuelle des compétences acquises suite aux formations;
- Suivi individuel de l'historique des formations réalisées et des habilitations.



GÉOLOCALISATION

Visualisez vos candidats en recrutement sur une carte et comparez leurs temps de trajet.

Visualisez sur une carte les organismes de formation offrant un cours et effectuez le meilleur choix pour limiter les déplacements de vos salariés vers le bon prestataire.

Diminuez les temps de transport, diminuez les risques d'accidents de trajet et augmentez la satisfaction de vos salariés.



GPEC

Conforme à l'esprit des lois et accords sur la nécessité de mettre en place une politique de Gestion des Postes Et des Compétences dans les entreprises, SIGMA-RH.net apporte aux services RH et aux managers opérationnels des outils capables de concrétiser leur approche :

- Création des référentiels de compétences et des exigences par poste;
- Gestion intégrée des entretiens individuels;
- Gestion intégrée de l'évaluation des compétences;
- Identification des écarts par rapport aux exigences du poste;
- Identification des sessions ou expression de besoins de formation susceptibles de combler l'écart identifié;
- Suivi des plans de carrières;
- Gestion de la succession, etc.

L'outil de Self-Service appliqué ici permet d'impliquer chaque acteur de l'entreprise en lui donnant accès aux informations selon son profil et en lui permettant d'émettre des souhaits.

Entretiens et campagnes

Tous les types d'entretiens sont stratégiques pour les sociétés qui se préoccupent de l'évolution de leurs ressources humaines. SIGMA-RH.net vous permet de paramétrer vos propres scripts d'entretien, adaptés à votre contexte organisationnel : embauche, annuel, bilan de compétence, départ, etc.

Sur la base de questionnaires paramétrables, vous élaborez vos trames d'entretiens, les assemblez et les intégrez à une campagne ou les utilisez individuellement.

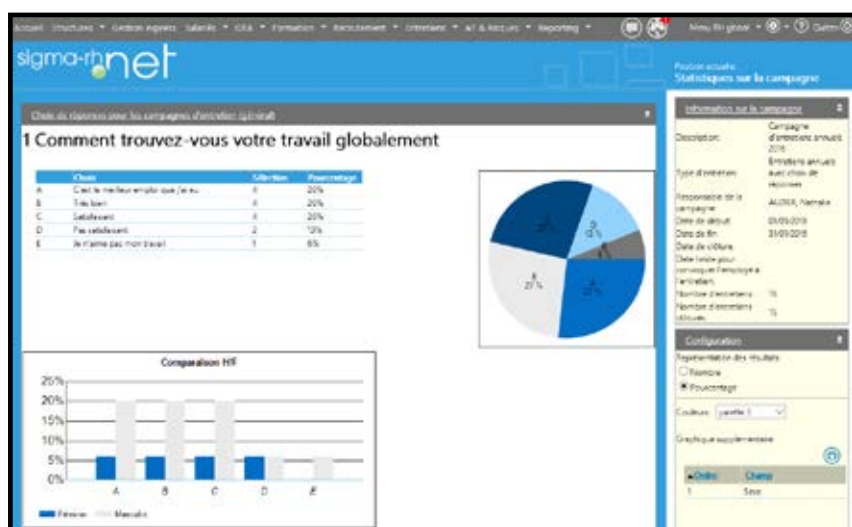
La gestion des campagnes est un puissant outil vous permettant, par exemple, de suivre l'évolution des entretiens annuels dans un service ou dans la totalité de votre organisation.

Évidemment, vous pouvez si vous le souhaitez, utiliser les outils de self-service de SIGMA-RH.net pour demander au salarié de préparer son entretien ou répondre à des questionnaires préalables.

Gestion du recrutement

Cette suite intégrée vous accompagne également tout au long des principales étapes de votre démarche de recrutement :

- Publication interne d'offres d'emploi accessibles depuis le Self-Service;
- Interface de récupération de CV déposés sur sites internet ou intranet (job board);
- Création et gestion de viviers de candidats dans la base de données unique;
- Visualiser les temps de trajets estimés de vos candidats;
- Test d'adéquation aux exigences des postes concernés par les candidatures;
- Recherche de profils selon de nombreux critères;
- Automatisation de la logistique de gestion du recrutement: récupération des candidatures, envoi des accusés de réception et autres courriers;
- Envoi de questionnaires d'évaluation exploitables en ligne;
- Changement automatique du statut des candidats recrutés en salariés;
- Automatisation des processus internes d'intégration de nouvelles recrues: courriers d'information interne, planification de sessions de formation d'intégration, dotation en matériel, etc.



Preboarding, Onboarding et Offboarding

SIGMA-RH.net comprend plusieurs outils afin de vous assurer que toutes les actions à réaliser pendant les processus de préembauche (preboarding), d'embauche (onboarding) et de départ (offboarding) sont bien effectuées dans les délais prescrits. Des workflows peuvent être déclenchés afin d'aviser toutes les personnes devant intervenir lors de ces processus. Ces personnes responsables peuvent consigner si elles ont effectivement réalisé l'action qui leur était attribuée.

Ces modules comprennent entre autres :

- Un panneau de contrôle qui vous informe de l'état de l'ensemble des processus;
- Des graphiques de progression qui illustrent l'avancement pour chaque salarié ou candidat;
- Des référentiels entièrement personnalisables pour les actions à réaliser et les dates limites applicables pour chacun de vos processus.



TRANSVERSALITÉ

- Accédez aux informations d'absences, d'accident, d'exposition aux risques et aux fiches d'entretiens des salariés pour élaborer les plans de formation individuels et collectifs.

SANTÉ AU TRAVAIL

ACCIDENTS, RISQUES ET PÉNIBILITÉ

La suite intégrée de gestion de la Santé au travail est le résultat de 20 années d'expérience sur des marchés extrêmement exigeants en matière de HQSE (Hygiène, Qualité, Sécurité & Environnement). Notre solution permet de maîtriser l'ensemble des processus rattachés à la qualité, l'hygiène, la sécurité et l'environnement de travail. Elle vous permet d'être en conformité avec la législation concernant la pénibilité au travail.

Un outil d'aide à la mise en conformité

La santé et la sécurité au travail est au cœur des enjeux actuels des entreprises:

- Gestion des accidents du travail;
- Gestion des maladies professionnelles;
- Prévention des risques professionnels;
- Gestion de la pénibilité au travail.

Soucieuse de toujours diminuer le nombre d'accidents du travail et les coûts associés, les entreprises doivent maintenant suivre les périodes d'expositions de leurs salariés aux risques excédant les seuils de pénibilité sous peine de pénalités.

Les enjeux sont donc multiples : financiers, humains, organisationnels, budgétaires, sociaux et juridiques.

Risques au travail et gestion de la pénibilité

Avec le souci du respect de la législation en vigueur, RH Santé au travail s'adapte aux spécificités de chaque société pour assurer un pilotage au quotidien, tout en apportant des solutions fonctionnelles dédiées aux problématiques de la prévention des risques, à savoir:

- La définition des unités, des postes de travail, des lieux et métiers;
- L'évaluation des risques selon des critères paramétrables;
- L'enregistrement et l'historisation des données issues de cette évaluation;
- La saisie des mesures de prévention;
- La génération d'indicateurs de suivi.

De cette démarche découlent de nombreuses valeurs ajoutées :

- L'élaboration d'un référentiel des risques propres à l'entreprise;
- La mise à disposition d'outils modernes et efficaces de sensibilisation (photos, vidéos, documents, etc.);
- L'édition et l'archivage du Document Unique;
- La gestion d'une base de prêt, dotation d'équipements individuels de sécurité;
- Mise en évidence de références légales;
- La transversalité des référentiels (affecter les risques de travail aux unités de travail et les salariés aux risques);
- Un suivi statistique performant (scoring, création des coefficients de risques, mesures chiffrées des impacts des actions de prévention, etc.);
- L'édition de fiches individuelles d'exposition aux facteurs de pénibilité;
- La possibilité d'exporter vers votre système de paye un fichier contenant les périodes d'expositions de vos salariés à un ou plusieurs facteurs de risques excédant les seuils de pénibilité;
- La protection juridique et financière de votre entreprise.



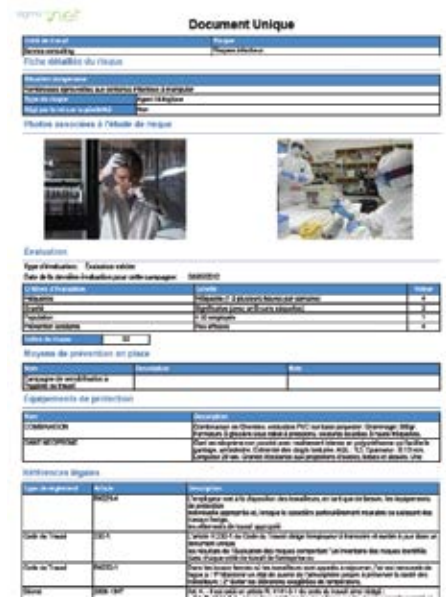
GÉOLOCALISATION

Visualisez sur une carte les risques (normaux, pénibles ou chimiques), les accidents de travail ainsi que les expositions accidentelles. Identifiez les endroits les plus dangereux et analysez rapidement la situation pour apporter les actions correctives les plus efficaces.

Le Document Unique et la Pénibilité

Le Document Unique est la pierre angulaire de tout le processus de prévention des risques. En vous permettant de le gérer et de l'éditer, RH Santé au travail vous assiste sur la mise en conformité avec les dispositifs réglementaires en vigueur en France et en Europe. Et bien au-delà de la mise en conformité, les fonctionnalités prévues dans RH Santé au travail permettent de fédérer l'ensemble de l'entreprise autour de ce document de référence :

- **Pour les préventeurs (dirigeants, membres du CHSCT, responsables HQSE, DRH):** accès en consultation et annotation, conformément à la loi;
- **Pour les salariés:** sensibilisation aux dangers et aux actions de prévention liés à leurs postes;
- **Pour les responsables formation:** gestion des habilitations et des impacts sur le plan global de formation (plan, planning, budget, sessions, évaluations);
- **Pour les responsables HQSE:** un espace de travail dédié, complet et connecté aux autres problématiques de l'entreprise;
- **Pour les DRH:** enrichissement de la politique globale RH dans laquelle la gestion des risques prend de plus en plus d'importance;
- **Pour les managers:** un tableau de bord de suivi des risques et actions de prévention en vigueur pour l'optimisation des conditions de travail des collaborateurs sous leur responsabilité;
- **Pour les DAF:** analyse et maîtrise des coûts afférents aux accidents du travail (impacts sur la productivité, coûts des dommages, etc.) ;
- **Pour la médecine du travail:** un référentiel unique et évolutif de statistiques permettant de mesurer et améliorer l'impact des actions préventives.





Accidents du travail et maladies professionnelles

La solution SIGMA-RH.net permet à votre entreprise de gérer les accidents de travail et les maladies professionnelles à travers deux enjeux principaux :

Optimiser la génération du formulaire interne et de la déclaration d'accident :

- Etablir le rapport interne d'accident du travail;
- Transmission des informations aux différents acteurs du processus;
- Permettre la saisie des informations par tous les acteurs du processus;
- Edition automatique de la déclaration légale d'accident du travail (CERFA 14463);
- Accélérer la transmission et la dématérialisation de la déclaration d'accident de travail;
- Fonctionnalités permettant de compléter le dossier (courriers, contestations, notes de suivi, rappels, certificats médicaux, pièces jointes, etc.).

Optimiser l'exploitation des données :

- Recueillir et conserver les informations de façon homogène;
- Analyser l'accident et application de mesures correctives;
- Disposer de rapports et tableaux de bord standards ou personnalisables;
- Améliorer le suivi et l'évolution des données relatives à l'accident de travail;
- Permettre de lier les données avec la gestion des risques professionnels et le dossier médical informatisé.

Visites médicales

L'application permet aussi de planifier et gérer les visites médicales, autre processus important dans la gestion des risques. Il est notamment proposé :

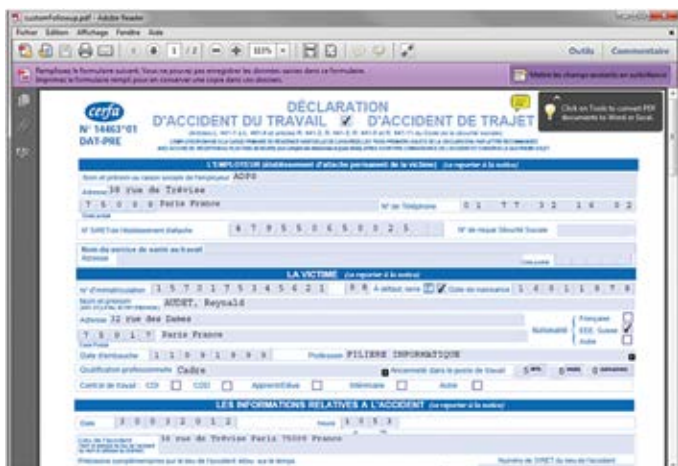
- La planification des visites (plages de disponibilité, planification de rendez-vous, alertes);

- Le suivi complet des dossiers par :
 - > Le suivi des convocations et des échéanciers;
 - > Le suivi des traitements et des expertises;
 - > La génération de documents fusionnés et de notes;
 - > Le suivi des coûts afférents.

En somme, l'application permet aux Managers d'intervenir rapidement à titre préventif et ainsi être mieux outillés pour faire face à une possible responsabilité de l'entreprise sur les accidents au travail, mais aussi face à la pénibilité. La flexibilité générale de la solution permet de palier à d'autres besoins spécifiques par la création d'écrans personnalisés.

Suite globale SIGMA-RH.net

RH Santé au travail s'intègre parfaitement dans la suite SIGMA-RH.net. La complémentarité des mécanismes permet de faire fonctionner des synergies à très forte valeur ajoutée (statistiques croisées, dossier salarié complet, impacts sur l'absentéisme, intégration des notions de sécurité dans les référentiels de compétences, communication interne, etc.) appliquées à l'ensemble de la suite.



Fonctions de vérifications du compte-employeur

SIGMA-RH.net propose une solution exclusive de vérification de votre compte employeur de manière informatisée détectant les erreurs qui auraient pu s'y glisser. Ce travail, qui doit normalement être fait manuellement, est long et demande beaucoup de discipline. La solution proposée le fait pour vous en comparant les données du compte employeur avec les données présentes dans SIGMA-RH.net. Les erreurs trouvées peuvent représenter des milliers d'euros qui seraient simplement perdus sans SIGMA-RH.net.

Les fonctionnalités de simulation des cotisations sociales liées aux accidents du travail et de la pénibilité

SIGMA-RH.net vous permet maintenant de projeter vos cotisations sociales en effectuant diverses simulations sur vos accidents de travail ou sur l'exposition de vos salariés aux facteurs d'exposition à la pénibilité. Un outil de pilotage puissant pour aider les directeurs financiers à obtenir les informations essentielles pour la préparation des budgets. Avec SIGMA-RH.net, vous pouvez, à peu de chose près, connaître votre cotisation de l'année prochaine 9 mois à l'avance et projeter, avec une marge d'erreur limitée, vos cotisations des 3 prochaines années.



TRANSVERSALITÉ

- Utilisez les risques auxquels sont exposés vos salariés pour vous aider à établir les plans de formation.
- Proposez des formations pour un salarié suite à un accident de travail
- Tenez comptes des accidents de travail qui se sont produits dans une unité de travail lors de l'analyse des risques pour la production de votre document unique

Cette suite permet de gérer de façon simple et interactive l'ensemble des données déclaratives de temps et d'activités.

L'innovation est en marche avec SIGMA-RH.net qui révolutionne la gestion des temps en offrant une solution intégralement accessible en mode SaaS, mais aussi en mode installé suivant les besoins de chaque entreprise. Il est désormais possible de déployer à moindre coût une solution complète de gestion des temps capable de gérer de façon centralisée plusieurs sites disséminés à travers le monde.

Un véritable centre de gestion opérationnelle

Intégré dans la solution globale SIGMA-RH.net, vous bénéficiez de nombreux atouts transversaux et d'exploitation des données permettant de gérer globalement les temps par badgeage ou en déclaratif.

- Suivi des temps travaillés;
- Gestion des soldes d'absence;
- Suivi des notes de frais en vue des remboursements;
- Accès à la saisie et à la visualisation des plannings de présences ou d'absences;
- Ventilation des temps de présence par projet, par client et/ou par activité;
- Suivi des temps non productifs (absences, repos);
- Suivi des frais générés par les salariés et ventilés par projet, par client et/ou par activité;
- Suivi de la consommation des budgets.



TRANSVERSALITÉ

- Analysez les taux d'absentéisme et de retards pour préparer les entretiens annuel
- Analysez les temps de transports pour aménager les horaires de travail dans le but d'augmenter la satisfaction des salariés.
- Proposez des formations permettant de rendre le travail plus intéressant pour réduire les taux d'absences et de retards.

SIGMA-RH.net permet la gestion globale des absences en permettant :

- Le contrôle des dossiers d'absence afin d'en réduire la durée;
- La saisie des raisons d'absence dans les dossiers individuels;
- La configuration en fonction des règles de gestion en vigueur dans l'organisation;
- La gestion des compteurs, avec décompte automatique;
- Le suivi des actions et recommandations pour la réduction de l'absentéisme;
- L'impression des états d'absentéisme individuel, collectif, par unité et par établissement.

Associé à la planification et au badgeage, cette suite vous apporte la maîtrise des temps réalisés par le biais du badgeage et l'anticipation des temps par le biais de la planification.

Une approche interactive

Accessibles individuellement grâce au portail Self-Service, les feuilles de temps saisies peuvent suivre un chemin de validation prédéfini et personnalisé (workflow) permettant d'impliquer salariés et managers opérationnels dans la création et la confirmation des données liées au fonctionnement des différents services ou des unités d'affaires. Durant tout ce processus, l'aplicatif garantit la mise à jour en temps réel des informations, ce qui permet à chacun des acteurs de disposer d'informations fiables (soldes, compteurs, calendrier d'absences, etc.) avant, pendant et après chaque action.

Partant de feuilles de temps électroniques générées à partir de modèles prédéfinis s'appuyant sur un calendrier et un horaire de travail personnalisé, elles permettent la saisie rétroactive (manuelle ou automatique) de tous les sujets ayant trait au fonctionnement de l'entreprise :

- Temps de présence;
- Absences;
- Clients / Activités / Projets / Budgets;
- Unités (heure, jour, kilomètre, repas, etc.);
- Facteurs (coefficient pour une unité donnée);
- Frais (valeur monétaire), incluant les Tickets Restaurant.



L'applicatif vous permet de planifier les temps de présence des effectifs en tenant compte de l'ensemble des critères organisationnels selon 3 principes fondamentaux :

- **Définition précise des horaires de travail** (découpage quotidien, hebdomadaire, mensuel);
- **Définition des séquences de travail dans le temps** (cycles, récurrence, etc.);
- **Contrôle et interprétation des temps** selon un référentiel de règles liées au Droit du travail et aux contraintes internes (conventions collectives, pratiques sectorielles, etc.).

Les gestionnaires RH définissent dans l'application le cadre réglementaire et métier en vigueur dans l'entreprise. Ils s'assurent ainsi du contrôle en temps réel des actions qui seront menées dans l'application par le biais d'alertes ou génération d'anomalies plus ou moins contraignantes.

Les managers opérationnels créent et gèrent leurs plannings en conformité avec le référentiel des règles et contraintes paramétrées. Ils disposent également d'outils d'optimisation tels que :

- Le calcul dynamique des temps planifiés, réalisés et prévisionnels;
- Le constat ou l'anticipation des heures supplémentaires, heures de nuit, etc.;
- La gestion des remplacements;
- L'historique des modifications.

Les salariés reçoivent ou consultent les plannings officiels, bénéficient d'un accès individuel aux soldes et peuvent saisir leurs temps de présence selon divers moyens disponibles dans l'application :

- Déclaration manuelle dans les feuilles de temps électroniques;
- Badgeage virtuel depuis un navigateur Web équipé de l'application;
- Badgeage physique sur un terminal.

Les dirigeants, gestionnaires RH ou managers disposent d'un puissant outil de traitement statistique capable de générer en automatique un grand nombre de rapports à vocation opérationnelle ou stratégique :

- Génération périodique des éléments variables de paie;
- Suivi de l'absentéisme et du présentéisme;
- Suivi de la modulation du temps de travail;
- Gestion des soldes avec seuils d'alerte;
- Analyses graphiques et personnalisables de l'ensemble des données disponibles;
- Analyses croisées de la GTA avec d'autres processus clés de l'entreprise (accidents du travail, formation continue, bilan social, etc.).



GÉOLOCALISATION

Produisez vos statistiques de temps travaillé, d'absences et de retards sur une carte pour comparer chacun de vos sites.

Un outil interactif et fédérateur pour l'ensemble des acteurs GTA dans l'entreprise

Une politique efficace de GTA suppose des processus cohérents en amont et en aval, ce qui implique de fortes interactions entre tous les acteurs de l'entreprise. L'intégration de cette suite dans la solution globale SIGMA-RH.net vous apporte de sérieuses garanties de cohérence.



sigma-rhnet



SIRH COMPLET

- Dossier salarié
- Bases de données économiques et sociales
- Gestion des masses salariales
- Self-Service
- Suivi des demandes des salariés
- Recrutement
- Talents, GEPC, formation
- Campagnes d'entretiens
- Onboarding
- GTA, badgeage, planning
- Absences
- Accidents du travail
- Maladies professionnelles
- Risques professionnels
- Pénibilité



FLEXIBILITÉ

- Personnalisez votre appli
- Import et export de données
- Workflows
- Soyez autonomes



GÉOLOCALISATION

- Augmenter la satisfaction de vos salariés
- Facilitez le recrutement
- Repérez les accidents et les risques
- Diminuez les taux de roulement



AUTOMATISATION

- Créateur de valeur ajoutée
- Libérez-vous des tâches ennuyeuses
- Soyez au centre des décisions



RAPPORTS, PORTAUX, GRAPHIQUES ET TABLEAUX DE BORD

- Générateur 100% intégré
- Outil de BI intégré
- Données sécurisées et contrôlées
- Créez vos propres éditions et graphiques



PARIS, FRANCE

SIGMA-RH France SARL
38, rue de Tréville
75009 Paris
T. +33 (0)1 77 32 16 00
F. +33 (0)1 77 32 16 01

NEW YORK, USA

SIGMA-HR USA Inc.
40 Wall Street, 28th Floor
New York, NY 10005
T. +1 212 558-6800

MONTRÉAL, CANADA

SIGMA-RH Solutions inc.
4380, rue Beaubien Est
Montréal (Québec) H1T 1S9
T. +1 514 352-3814

E. info@sigma-rh.com
W. www.sigma-rh.com